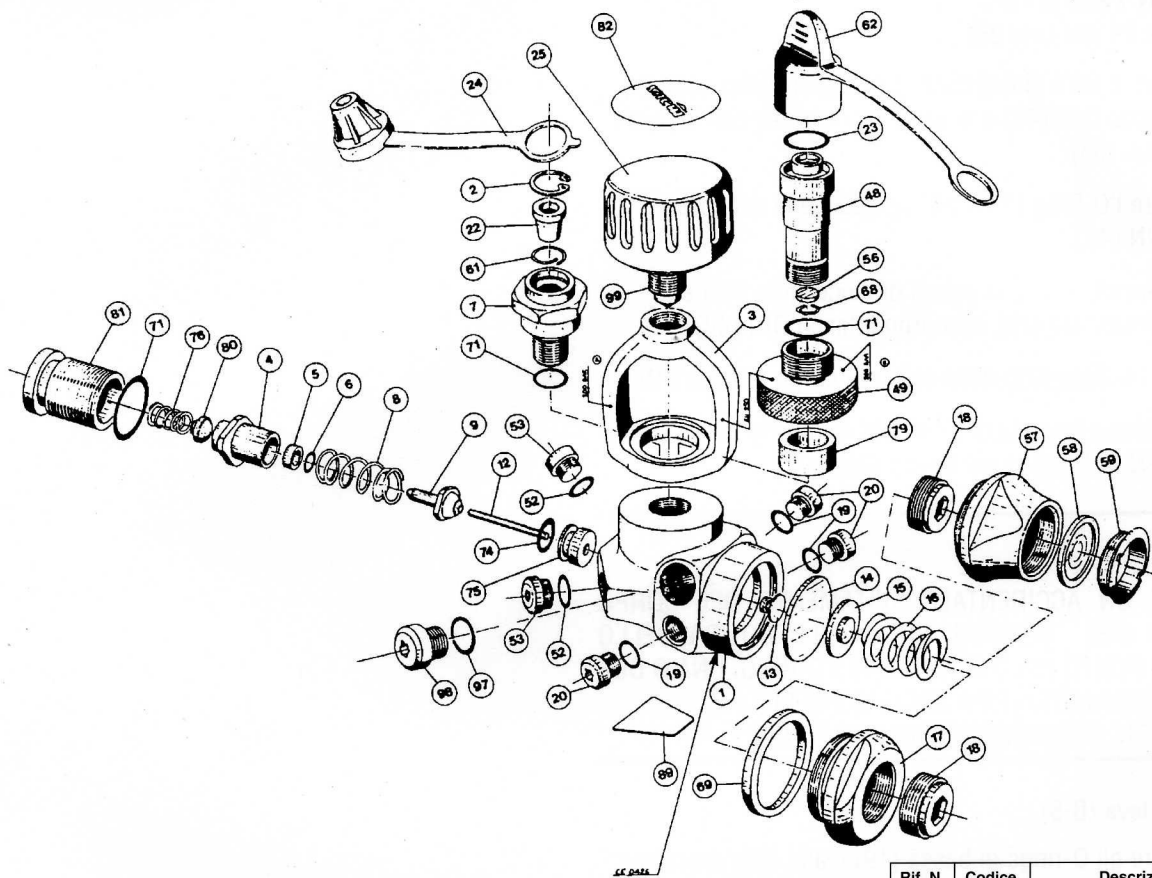


PRIMO STADIO RUBY - DFC
PRIMO STADIO MR 22 - DFC

Tavola 3
 Aggiornamento al 01-04-98



| Rif. N. | Codice | Descrizione |
|---------|--------|------------------------------------|
| 1 | 186203 | Corpo |
| 1 | 185551 | Corpo Titanio |
| 2 | 185515 | Seeger Ø int. 13 |
| 3 | 185208 | Brida |
| 3 | 185552 | Brida titanio |
| 4 | 185209 | Camera H.P. |
| 5 | 185038 | Anello antiestrusione |
| 6 | 110101 | O-Ring 2012 |
| 6 | 110401 | O-Ring 108 Viton 006-9754 |
| 7 | 186205 | Dado blocca brida |
| 7 | 185553 | Dado blocca brida Titanio |
| 8 | 185011 | Molla valvola MR22 |
| 8 | 186306 | Molla valvola RUBY |
| 9 | 185002 | Valvola MR22 |
| 9 | 185250 | Valvola RUBY |
| 12 | 186214 | Spillo valvola |
| 13 | 186213 | Disco spinta |
| 14 | 185022 | Membrana |
| 15 | 185034 | Piattello appoggio molla |
| 16 | 185023 | Molla premi membrana |
| 17 | 186219 | Anello trattenuta membrana |
| 17 | 185558 | Anello trattenuta membrana Titanio |
| 18 | 185028 | Dado regolazione molla |
| 18 | 185559 | Dado regolazione molla Titanio |
| 19 | 110106 | O-Ring 106 |
| 19 | 110402 | O-Ring 106 Viton 610-9754 |
| 20 | 185204 | Tappo chiusura 3/8" UNF |
| 20 | 185556 | Tappo chiusura 3/8" UNF Titanio |
| 22 | 185014 | Filtro sinterizzato |
| 22 | 186202 | Filtro sinterizzato conico |
| 23 | 110117 | O-Ring 115 |
| 23 | 110406 | O-Ring 115 Viton 614-9754 |
| 24 | 185009 | Tappo protezione |
| 25 | 184076 | Manopola tiraggio brida |
| 25 | 185560 | Manopola tiraggio brida Titanio |
| 48 | 183036 | Raccorso attacco (DIN) - 200 BAR |

| Rif. N. | Codice | Descrizione |
|---------|--------|--|
| 48 | 183056 | Raccorso attacco (DIN) - 200 BAR Titanio |
| 48 | 183049 | Raccorso attacco (DIN) - 300 BAR |
| 48 | 183055 | Raccorso attacco (DIN) - 300 BAR Titanio |
| 49 | 183006 | Ghiera bloccaggio (DIN) - 200 BAR |
| 49 | 183057 | Ghiera bloccaggio (DIN) - 200 BAR Tit. |
| 49 | 183001 | Ghiera bloccaggio (DIN) - 300 BAR |
| 49 | 183058 | Ghiera bloccaggio (DIN) - 300 BAR Tit. |
| 52 | 110108 | O-Ring 108 |
| 52 | 110404 | O-Ring 108 Viton 611-9754 |
| 53 | 185205 | Tappo chiusura HP 7/16" |
| 53 | 185555 | Tappo chiusura HP 7/16" Titanio |
| 56 | 183053 | Filtro per attacco DIN ø 9 |
| 57 | 185300 | Corpo (CWD) |
| 57 | 185570 | Corpo (CWD) Titanium |
| 58 | 185301 | Membrana (CWD) |
| 59 | 185302 | Ghiera (CWD) |
| 59 | 185571 | Ghiera (CWD) Titanium |
| 61 | 185013 | Molla premi filtro |
| 62 | 183013 | Tappo protezione attacco DIN |
| 68 | 183052 | Molla pentag. per attacco DIN ø 9 |
| 69 | 186218 | Ring |
| 71 | 110211 | O-Ring 2050 |
| 71 | 110413 | O-Ring 2050 Viton 014-9754 |
| 74 | 110107 | O-Ring 2031 |
| 74 | 110403 | O-Ring 2031 Viton 01-9754 |
| 75 | 186216 | Sede valvola |
| 75 | 186249 | Sede valvola RUBY |
| 76 | 186210 | Molla premi camera HP |
| 79 | 183051 | Boccola distanziale attacco DIN |
| 79 | 183059 | Boccola distanziale attacco DIN Tit. |
| 80 | 186206 | Testa antistrisciamento |
| 81 | 186208 | Tappo chiusura |
| 81 | 185554 | Tappo chiusura Titanio |
| 82 | 184313 | Etichetta manopola tiraggio brida |
| 89 | 184311 | Etichetta MR 22 |
| 89 | 184309 | Etichetta RUBY |

| Rif. N. | Codice | Descrizione |
|-----------|--------|---|
| COMPLETI | | |
| A | 185999 | 1° Stadio Cpl. RUBY |
| A | 185971 | 1° Stadio Cpl. RUBY J. |
| A | 185959 | 1° Stadio Cpl. RUBY Titanio |
| A | 185979 | 1° Stadio Cpl. RUBY Titanio J. |
| A | 185983 | 1° Stadio Cpl. MR 22 |
| A | 185982 | 1° Stadio Cpl. MR 22 Titanio |
| A | 185986 | 1° Stadio Cpl. MR 22 Japan Titan. |
| A | 185989 | 1° Stadio Cpl. RUBY DIN |
| A | 185988 | 1° Stadio Cpl. MR 22 DIN |
| A | 185987 | 1° Stadio Cpl. MR 22 DIN Titanio |
| A | 185993 | 1° Stadio Cpl. MR 22 CWD |
| A | 185992 | 1° Stadio Cpl. MR 22 CWD Tit. |
| A | 185998 | 1° Stadio Cpl. MR 22 DIN/CWD |
| A | 185997 | 1° Stadio Cpl. MR 22 DIN/CWD Tit. |
| D | 185210 | Camera H.P. compl. (4-5-6) |
| D | 186259 | Camera H.P. compl (4-5-6) x RUBY Viton |
| F | 183025 | Attacco completo DIN 200 BAR (23-48-49-56-62-68-71-79) |
| F | 183016 | Attacco completo DIN 200 BAR x RUBY Viton (23-48-49-56-62-68-71-79) |
| F | 183026 | Attacco completo DIN 200 BAR Titanium (23-48-49-56-62-68-71-79) |
| F | 183030 | Attacco completo DIN 300 BAR (23-48-49-56-62-68-71-79) |
| F | 183017 | Attacco compl. DIN 300 BAR x RUBY Viton (23-48-49-56-62-68-71-79) |
| F | 183031 | Attacco completo DIN 300 BAR Titanium (23-48-49-56-62-68-71-79) |
| I | 185332 | KIT CWD MR 22 |
| I | 185333 | KIT CWD MR 22 Titanio |
| *** | 185322 | Kit manutenzione 1° Stadio MR22 (2-5-6-19-22-52-71-74) |
| *** | 185167 | Kit manutenzione 1° Stadio RUBY Viton. (2-5-6-19-22-52-71-74) |
| *** | 186151 | Kit manutenzione 1° St. MR22 - MR V16 DIN (5-6-19-23-52-56-68-71-74) |
| *** | 185168 | Kit manutenzione 1° St. RUBY DIN Viton (5-6-19-23-52-56-68-71-74) |
| ACCESSORI | | |
| 97 | 110215 | O-Ring 2043 |
| 97 | 110415 | O-Ring 2043 Viton 013-9754 |
| 98 | 186207 | Tappo chiusura 1/2" UNF |
| 98 | 185557 | Tappo chiusura 1/2" UNF Titanio |